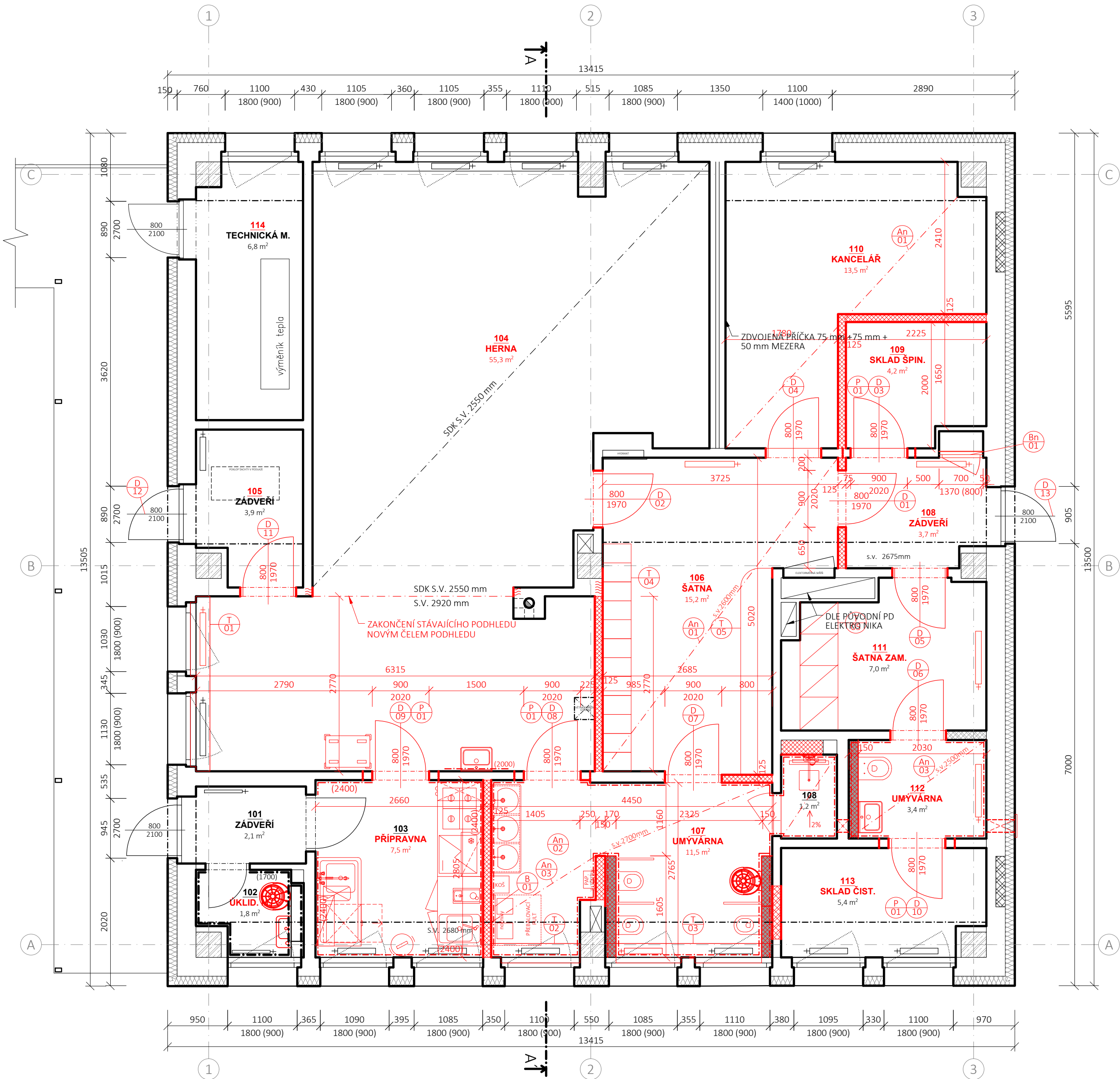


PŮDORYS 1.NP - NOVÝ STAV, M1:50



TABULKA MÍSTNOSTÍ 1.NP

OZN.M.	NÁZEV MÍSTNOSTI	PLOCHA [m²]	SKL. PODLAH	NÁŠLAPNÁ VRSTVA	POVRCH STĚN	POVRCH STROPU	POZNÁMKY	SVĚTLÁ VÝŠKA [mm]	SKL. PODHL.
101	ZÁDVEŘÍ	2,1	-	KERAMICKÁ DLÁŽBA + KERAMICKÝ SOŠLIK	OMÍTKA + MALBA	OMÍTKA + MALBA		2950	-
102	ÚKLIDOVÁ MÍST.	1,8	-	KERAMICKÁ DLÁŽBA + KERAMICKÝ SOŠLIK	KERAMICKÝ OBLAD + OMÍTKA S MALBOU	SDK PODHLED + MALBA	VÝŠKA OBLADU 1700 mm	2950	-
103	PŘÍPRAVNA	7,5	-	KERAMICKÁ DLÁŽBA	KERAMICKÝ OBLAD	OMÍTKA + MALBA		2920	-
104	HERNA	55,3	-	PVC	VC OMÍTKA + MALBA	SDK PODHLED + MALBA		2550	-
105	ZÁDVEŘÍ	3,9	-	KERAMICKÁ DLÁŽBA + KERAMICKÝ SOŠLIK	OMÍTKA + MALBA	OMÍTKA + MALBA		2950	-
106	ŠATNA	15,6	-	PVC	VC OMÍTKA + MALBA	SDK PODHLED + MALBA		2600	-
107	UMÝVÁRNA	11,5	-	KERAMICKÁ DLÁŽBA	KERAMICKÝ OBLAD	SDK PODHLED + MALBA	PODHELD ZAROVNAT S PRŮVLAKEM	2700	-
108	ZÁDVEŘÍ	3,7	-	KERAMICKÁ DLÁŽBA + KERAMICKÝ SOŠLIK	VC OMÍTKA + MALBA	VC OMÍTKA + MALBA		2620	-
109	SKLAD ŠPIN. PR.	4,2	-	PVC	OMÍTKA + MALBA	OMÍTKA + MALBA		2920	-
110	KANCELÁŘ	13,5	-	PVC	OMÍTKA + MALBA	OMÍTKA + MALBA		2950	-
111	ŠATNA ZAMĚSTN.	7,0	-	PVC	OMÍTKA + MALBA	OMÍTKA + MALBA		2950	-
112	UMÝVÁRNA	3,4	-	KERAMICKÁ DLÁŽBA + KERAMICKÝ SOŠLIK	OMÍTKA + MALBA	OMÍTKA + MALBA	SDK PODHLED	2500	-
113	SKLAD ČIST. PR.	5,4	-	PVC	OMÍTKA + MALBA	OMÍTKA + MALBA		2950	-
114	TECHNICKÁ MÍST.	6,8	-	KERAMICKÁ DLÁŽBA + KERAMICKÝ SOŠLIK	VC OMÍTKA + MALBA	VC OMÍTKA + MALBA		2950	-

LEGENDA ZNAČENÍ A HMOT

- STÁVAJÍCÍ ZDIVO Z CPP KLASICKÉHO FORMÁTU, ZDĚNO NA MALTU VÁPENOU -ODHAD, TLOUŠŤKY ZDIVA DLE. PŮDORYSU (NOSNÉ ZDIVO)
- STÁVAJÍCÍ ZDIVO Z CPP KLASICKÉHO FORMÁTU, ZDĚNO NA MALTU VÁPENOU -ODHAD INVESTORA, TLOUŠŤKY ZDIVA DLE. PŮDORYSU (NENOSNÉ ZDIVO)
- PŘÍZDÍVKY/ZAZDÍVKY Z PÓROBETONOVÝCH TVÁRNIC, ODHAD NA ZÁKLADĚ PŮVODNÍ DOKUMENTACE
- ŽELEZOBETONOVÉ KONSTRUKCE, ODHAD NA ZÁKLADĚ PŮVODNÍ DOKUMENTACE
- NOVÉ KONSTRUKCE A PŘEDMĚTY
- NOVÉ SVISLÉ NENOSNÉ PŘÍČKY TL. 125 mm, MONTOVANÉ PŘÍČKY Z OCELOVÝCH PROFILŮ + OPLÁSTĚNÍ Z SDK, JEDNOVRSTVÉ OPLÁSTĚNÍ S VÝPLNÍ Z MINERÁLNÍ IZOLACE, NAPOJENÍ NA STÁVAJÍCÍ KCE DLE MOINTÁŽNÍHO A TECHNICKÉHO LISTU A DLE DETAILŮ - SKLADBA VIZ VÝPIS SKLADEB K-CÍ
- NOVÉ KONSTRUKCE Z CIHELNÝCH BLOKŮ ZDĚNO NA MALTU PRO TENKÉ SPÁRY (PŘÍPADNĚ Z CIHEL CPP NA MALTU MVC), PROVÁZÁNÍ SE STÁVAJÍCÍM ZDIVEM POMOCÍ OCELOVÝCH "L" PÁSKŮ

POZNÁMKY

PRŮZKUM A ZAMĚŘENÍ STAVBY PROBĚHLO POUZE NEDESTRUKTIVNÍMI METODAMI, PROTO JE NEZBYTNÉ PŘED ZÁHAJENÍM BOURACÍCH PRACÍ NUTNO OVĚRIT STAV STÁVAJÍCÍCH KONSTRUKCÍ, KTERÉ NEJSOU VE STÁVAJÍCÍM STAVU VIDITELNÉ NEBO PŘÍSTUPNÉ.

VÝŠKOVÁ ÚROVEŇ ±0,000 JE VZTAŽENA K PODLAŽE 1.NP.

PRO DALŠÍ PROJEKČNÍ PRÁCE JE NUTNÉ PROVÉST STAVEBNÍ SONDY A TO PŘEDEVŠÍM SONDY ZÁKLADOVÝCH KONSTRUKCÍ, SKLADEB PODLAH, SONDY STROPNÍ KONSTRUKCE NAD 1.NP, PRŮZKUM KROVU A DALŠÍ.

PROJEKTOVÁ DOKUMENTACE BYLA VYHOTOVENA PODLE PLATNÝCH NOREM, VYHLÁŠEK A ZÁKONŮ, PLATNÝCH V DOBĚ VYPRACOVÁNÍ.

TEXTOVÁ ČÁST JE NEDÍLNOU SOUČÁSTÍ PROJEKTOVÉ DOKUMENTACE. VEŠKERÉ ZJIŠTĚNÉ ODCHYLKY OD PROJEKTOVÉ DOKUMENTACE MUSÍ BÝT KONZULTOVÁNY S HLAVNÍM PROJEKTANTEM.

VOLNÉ PLOCHY KONSTRUKCÍ (STĚNY, STROPY) BUDOU ZAPRAVENY POMOCÍ CEMENTOVÉ MALTY A ZAPRAVENY OMÍTKOU V NÁVAZNOSTI NA OKOLNÍ POVRCHOVÉ ÚPRAVY. ZAPRAVENÍ BUDE OPATŘENO MALBOU V CÉÉ PLOŠE STÁVAJÍCÍ/ZAPRAVENÉ/NOVÉ KCE. STÁVAJÍCÍ SVISLÉ A VODOROVNÉ KONSTRUKCE S POVRCHOVOU ÚPRAVOU Z VNITŘNÍCH OMÍTEK BUDOU ZAPRAVENY PO POŠKOZENÍ A OPATŘENY NOVÝM NÁTĚREM INTERIÉROVÉ MALBY VE VÍCE VRSTVÁCH.

NOVÝ SAMONOSNÝ SDK PODHLED, VÝŠKOVÁ A KONSTRUKČNÍ NÁVAZNOST NA STÁVAJÍCÍ PODHLED V ČÁSTI MÍSTNOSTI, KOTVENÍ, MONTÁŽ A FINÁLNÍ ÚPRAVA DLE TECHNICKÝCH A MONTÁŽNÍCH LISTŮ SYSTÉMOVÉHO PRVKU, PODHLED OPATŘEN MALBOU + MALBA NA STÁVAJÍCÍ PODHLED - VIZ VÝPIS SKLADEB K-CÍ  
VYBAVENÍ UMÝVÁRNY: - 3xUMYVADLO VIZ ČÁST D.1.4 - UMYVADLA VE VÝŠCE max. 430 mm NAD PODLAHOU, VÝTOKOVÝ VENTIL 530 mm NAD PODLAHOU (BATERIE POUZE S JEDNÍM VÝTOKEM, MÍSENÍ TEPLÁ/STUDENÁ CENTRÁLNĚ MIMO DOSAH DĚTÍ!)  
- 3x DÁVKOVAČ MÝDLA, 1xDÁVKOVAČ PAPIŘOVÝCH RUČNÍKU NA JEDNO POUŽITÍ, 1x KRYTÝ NÁŠLAPNÝ ODPADKOVÝ KOŠ S VLOŽKOU UNA JEDNO POUŽITÍ, 1xZÁVĚSNÝ SKLOPNÝ PŘEBALOVACÍ PULT VIZ POZN. B)01, 1x SPRCHA (BATERIE POUZE S JEDNÍM VÝTOKEM, MÍSENÍ TEPLÁ/STUDENÁ CENTRÁLNĚ MIMO DOSAH DĚTÍ!), 3xZÁVĚSNÉ WC PRO DĚTI VČETNĚ WC SEDÁTKÉ SE ZAVÍRÁNÍM, VÝŠKA MÍSY 350 mm NAD PODLAHOU + 3x ZÁVĚSNÝ MODUL VÝŠKY 820 mm OPLÁSTĚNÝ SDK KONSTRUKCÍ, 1xVÝLEVKA ZÁVĚSNÁ PRO MYTÍ A DEZINFEKCI NOČNÍKŮ

NOVÝ SAMONOSNÝ SDK PODHLED, SVĚTLÁ VÝŠKA PODHLEDU DLE ZNAČENÍ V PŮDORYSU, KOTVENÍ, MONTÁŽ A FINÁLNÍ ÚPRAVA DLE TECHNICKÝCH A MONTÁŽNÍCH LISTŮ SYSTÉMOVÉHO PRVKU, PODHLED OPATŘEN MALBOU, VE VLHKÝCH PROVOZOVÝCH OPLÁSTĚNÍ Z IMPREGNOVANÝCH SDK DESEK DO VLHKÉHO PROSTŘEDÍ, SPODNÍ HRANU PODHLEDU ZAROVNAT S NADPRAŽÍM OKEN - VIZ VÝPIS SKLADEB K-CÍ

PŘÍZDÍVKA Z CPP NA MALTU PRO PŘESUN OTOPNÉHO TĚLESA, VÝŠKA OD 0,000 = 800 mm

autorizační razítko    pare    revize

±0,000 = podlaha 1.NP

autorizovaná osoba	autor projektu	vypracoval(a)	LIVINGSTAV	
Ing.arch.Jan Snášel	Ing.arch. Jan Snášel	Ing. et Ing. Marek Vaníček		
investor	Město Břeclav, nám. T.G. Masaryka 42/3, 690 02 Břeclav		Ateliér: Hlinky 407/138a, 603 00 Brno, www.livingstav.cz, info@livingstav.cz, +420 606 374 102; ID DS: yr7lucj	
místo stavby	obec Břeclav [584291]; parc. č. st. 4282, k.ú. Břeclav [613584]		VEŠKERÉ INFORMACE NA TOMTO VÝKRESU JSOU DUŠEVNÍM VLASTNICTVÍM FIRMY LIVINGSTAV S.R.O., BEZ SOUHLASU NESMÍ BÝT KOPÍROVÁNY A POKYTOVÁNY TŘETÍ OSOBĚ	
název akce	DĚTSKÁ SKUPINA SOVADINOVA		stupeň	DUR+DSP
stavební objekt	SO.01 - Dětská skupina		číslo zakázky	L23 243
			datum	01/2024
			formát	594x420
část projektu	D.1.1 - Architektonicko-stavební řešení		měřítko	číslo výkresu
název výkresu	PŮDORYS 1.NP - NOVÝ STAV		1:50	D.1.1.08

VÝPIS PŘEKLADŮ

ŽELEZOBETONOVÝ PŘEKALD PRO NENOSNÉ ZDIVO, RZP 120/14/14, ROZMĚRY 1200/140/140 mm (DĚLKA/ŠÍŘKA/VÝŠKA), ULOŽENÍ MIN. 150 mm, PROVÁDĚT DLE POSTUPU PROVÁDĚNÍ NOVÝCH OTVORŮ VE STÁVAJÍCÍCH STĚNÁCH!!! CELKEM 4ks